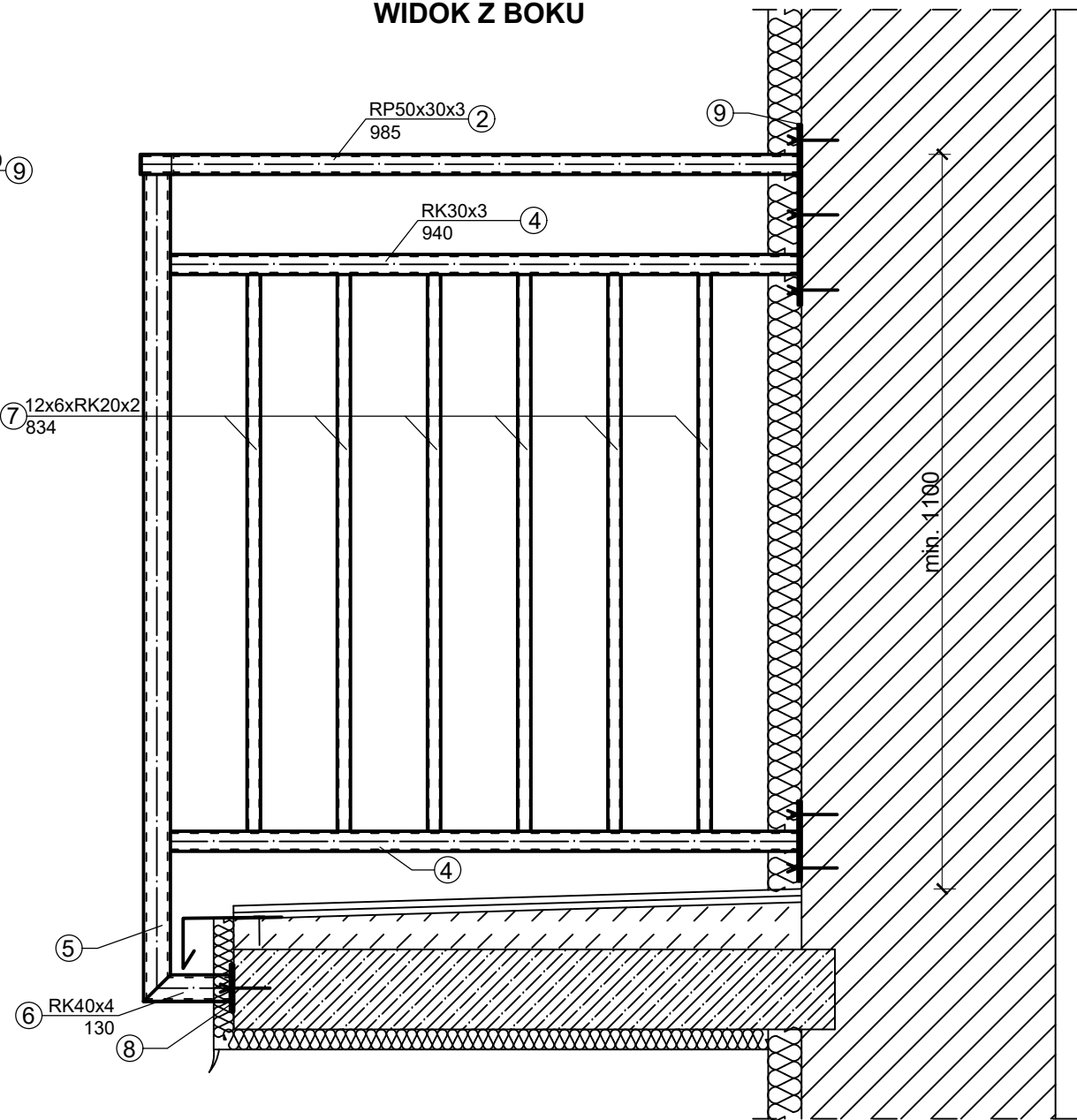
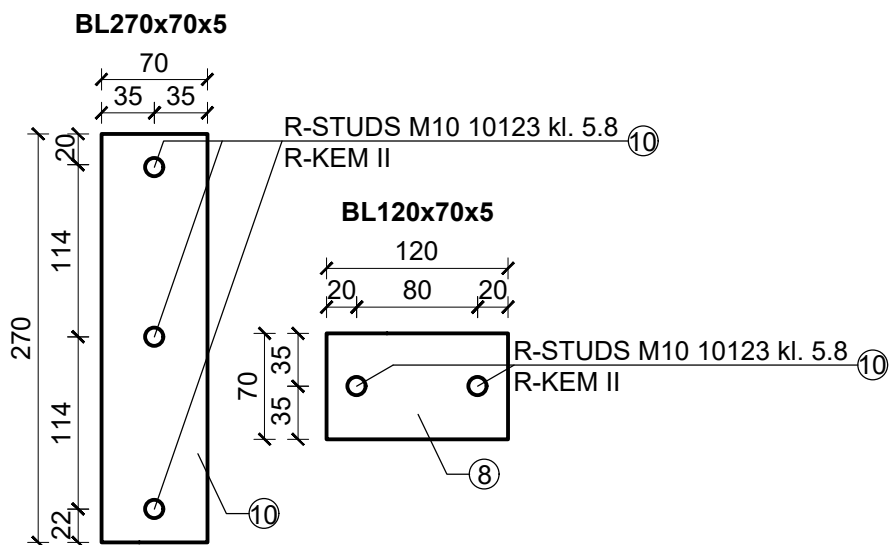




BALUSTRADA BALKONOWA WIDOK Z BOKU



UWAGA:
Przed zamówieniem Wykonawca zobligowany jest do dokonania szczegółowych pomiarów. W razie niejasności lub rozbieżności kontaktować się z jednostką projektującą.



- UWAGI:**
- Balustrada ze stali ocynkowanej malowanej proszkowo
 - Wysokość balustrady schodowej ponad wykończony poziom posadzki min. 1,1m. Prześwit lub wymiar otworu pomiędzy elementami wypełnienia balustrady powinien wynosić maksymalnie 0,12 m.
 - Balustrady spawane (spoiny pachwinowe i czołowe 3 mm). Wszystkie spoiny należy wykonać jako ciągłe, tak aby zamknąć wszystkie przestrzenie rurowe.
 - We wszystkich elementach konstrukcji należy nawiercić otwory o średnicy Ø8 pozwalające na swobodny wypływ wody.
 - Balustrady mocować do ściany i podłoża za pomocą wklejanych kotew chemicznych odpowiednich do rodzaju podłoża

ZESTAWIENIE STALI						1 kpl.		<div><div>AGAMON</div><div>biuro projektowe</div></div> <div>AGAMON Agata Kędra-Muca, Monika Leszczyńska-Profaska s.c. ul. Dworcowa 10A/316, 44-190 Knurów NIP: 6312696196 REGON: 388321686 www.agamon.net.pl tel. 735 785 701 biuro@agamon.net.pl</div>
Lp.	Ilość	Przedmiot	Długość mm	Ciężar kg/mb	Ciężar kg/szt.	Ciężar całk.(kg)	Materiał	
1	1	RP50x30x3	2930	3,3	9,7	9,7	S275	TYTUŁ PROJEKTU: ODTWORZENIE BALKONU NA ELEWACJI BUDYNKU MIESZKANLNEGO PRZY UL. STANISŁAWA WYSPIAŃSKIEGO 21 W JASTRZĘBIU ZDROJU
2	2	RP50x30x3	985	3,3	3,3	6,5	S275	
3	6	RK30x3	920	2,47	2,3	13,6	S275	
4	4	RK30x3	940	2,47	2,3	9,3	S275	
5	4	RK40x4	1250	4,39	5,5	22,0	S275	
6	4	RK40x4	130	4,39	0,6	2,3	S275	ADRES INWESTYCJI: Budynek mieszkalny wielorodzinny Ul. Stanisława Wyspiańskiego 21 44-335 Jastrzębie Zdrój
7	30	RK20x2	834	1,1	0,9	27,5	S275	
8	6	BL.5X70	120	2,75	0,3	2,0	S275	
9	2	BL.5X70	270	2,75	0,7	1,5	S275	
10	14	R-STUDS M10 10130 KL. 5.8+R-KEX II	-	-	-	-	-	
RAZEM:						94,3	kg	TYTUŁ RYSUNKU: KONSTRUKCJA BALUSTRADY
Ciężar spoin:						1,70	kg	
Ciężar za 1 szt.:						96	kg	
Ciężar za 1 szt.:						96	kg	
<div><div><div><div>AGAMON</div><div>biuro projektowe</div></div><div>AGAMON Agata Kędra-Muca, Monika Leszczyńska-Profaska s.c. ul. Dworcowa 10A/316, 44-190 Knurów NIP: 6312696196 REGON: 388321686 www.agamon.net.pl tel. 735 785 701 biuro@agamon.net.pl</div></div></div> <div>TYTUŁ PROJEKTU: ODTWORZENIE BALKONU NA ELEWACJI BUDYNKU MIESZKANLNEGO PRZY UL. STANISŁAWA WYSPIAŃSKIEGO 21 W JASTRZĘBIU ZDROJU</div> <div>ADRES INWESTYCJI: Budynek mieszkalny wielorodzinny Ul. Stanisława Wyspiańskiego 21 44-335 Jastrzębie Zdrój</div> <div>DATA: STYCZEŃ 2025</div> <div>SKALA: 1:10 1:5</div> <div>NR RYSUNKU: 5</div> <div>NR PROJEKTU: 003-2025</div> <div>FAZA: PROJEKT BUD. - WYK.</div> <div>BRANŻA: ARCH.-BUD.</div> <div>TYTUŁ RYSUNKU: KONSTRUKCJA BALUSTRADY</div> <div>PROJEKTOWAŁA: mgr inż. Monika Leszczyńska-Profaska SLK/8567/PWBKb/19</div> <div>PODPIS:</div> <div>OPRACOWAŁ:</div> <div>PODPIS:</div> <div>PROJEKT CHRONIONY JEST PRAWAMI AUTORSKIMI NA WSZYSTKICH POLACH EKSPLOATACJI POWIELANIE BEZ PISEMNEJ ZGODY AUTORA ZABRONIONE</div>								